

SKI - CLUB
VILSBIBURG

WINTERPROGRAMM
1978 / 79



Seit 15 Jahren betreuen wir die Vilsbiburger Skifahrer und haben uns stets bemüht, für sie die schönsten Skiorte und jeweils die besten Schneelagen und Pisten auszusuchen.

Wir haben von der Skigymnastik im Oktober an versucht, unsere Mitglieder konditionell und in den Skikursen aufzubauen, um ihnen unseren schönen Sport leicht und abwechslungsreich zu gestalten.

Wir haben Rennveranstaltungen ausgerichtet und die Jugend ausgebildet, um dem Vilsbiburger Skisport über unsere Stadt hinaus Geltung zu verschaffen.

Über eintausend Skifahrer haben sich uns angeschlossen und das dürfte ein Beweis dafür sein, daß wir den richtigen Weg in unserer Tätigkeit gegangen sind. Und wir werden diesen Weg fortsetzen.

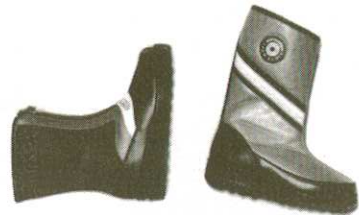
Allen Skifahrern, die mit uns sind, wünschen wir einen schönen Skiwinter 1978/79.

Ski Heil

Die Vorstandschaft

„AUF DIE PISTE,
FERTIG LOS!“

Die passenden Schuhe
für jeden Fuß!

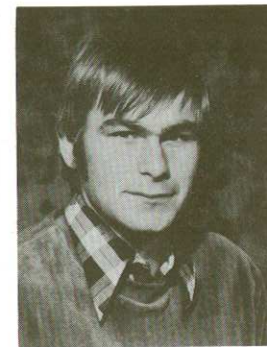


Der beste Ski ist nur so gut
wie Ihr Schuh.



SCHUHHAUS
SICKINGER

VILSBIBURG
FRONTENHAUSENER STR. 15



FRANZ ROSINGER

Skischulleiter, Jugendleiter,
Trainingsleiter der Jugendrennmannschaft und
Kassier des Ski - Clubs

hat sich in seiner Funktion bestens bewährt. Er ist ein Freund seiner
jungendlichen Rennläufer, der sich immer um sie sorgt.

MARIANNE ROSINGER

Schriftführerin des Ski - Club und Skilehrerin mit F-Lizenz.

Sie wickelt seit Jahren allen Schriftverkehr des Vereines ab und hat sich
in dieser Funktion sehr gut eingearbeitet.

GERHARD MAYERTHALER

Leiter der Kindergymnastik und Skiübungsleiter

Er bringt der Kindergruppe Kondition bei und bereitet die Kleinen auf
die Skikurse vor.



SKI – MODE
die aus der Erfahrung kommt



KURSE FÜR KINDER

- 4 Tage** Alljährlich führt der Ski-Club Vilsbiburg für die Kinder im Verein einen Skikurs für alle Leistungs-klassen durch.
- Teilnehmen** können Kinder zwischen 10 und 16 Jahren. Also Kinder, die vor dem 31.3.1979 das 10. Lebensjahr vollenden. (Vor dem 31.3.1969 geborene.)
Der Besuch der Skigymnastik ist Bedingung !!
- Beginn/Ort** Die Termine werden in der Tagespresse und in der Gymnastik bekanntgegeben. Kursorte sind im bayerischen Alpenraum und bei Bedarf im Bayerischen Wald.
Erster Skikurstag ist voraussichtlich der 26. November 1978.
- Kursbetreuung** erfolgt durch die Vereinsskilehrer, von 10.00 Uhr bis 12.00 Uhr und von 14.00 Uhr bis 16.00 Uhr. Mittags sind die Autobusse offen. Rückkehr cirka 19.00 Uhr.
- Ausrüstung** der Kinder durch zweckmäßige Skikleidung, sowie **eingestellte und geprüfte Sicherheitsbindung.**
- Unfallversichert** sind die Teilnehmer am Skikurs über den BLSV.
- Haftpflichtversichert** muß jedes angemeldete Kind sein, der Nachweis der Versicherungsgesellschaft und der Versicherungsnummer muß bei der Anmeldung vorliegen.
- Kosten** **DM 50,-**
Enthalten im Preis sind die 4 Busfahrten und der Skikurs mit Betreuung. Begleitung durch die Eltern ist möglich, Fahrtkosten zusätzlich.
- Anmelden** kann man sich nur bei den Vilsbiburger Sportgeschäften **SPORT BEZOLD** und **SPORT LEHRMANN** durch BAREINZAHLUNG der Kursgebühr von DM 50,-.

**MODERNE REISEBUSSE
FÜR GESELLSCHAFTS - UND AUSFLUGSFAHRTEN**

Hans Maier



8313 Vilsbiburg
Lichtenburger Straße
Telefon 08741/403

KURSE FÜR ERWACHSENE UND JUGENDLICHE

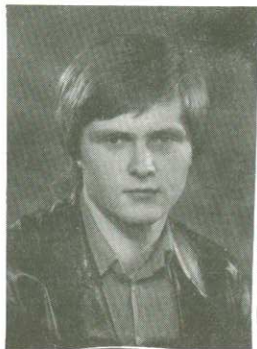
ANFÄNGER SKIKURS 4 TAGE

- Gleichlaufend** an den 4 Skikurstagen vor Weihnachten wird für die erwachsenen Vereinsmitglieder ein Skikurs für Anfänger durchgeführt.
- Ausrüstung** Eine für Erwachsene entsprechende Skikleidung. Durch eine eingestellte und geprüfte Sicherheitsbindung wird das Verletzungsrisiko vermindert.
- Skilehrer** Die Skilehrer des Vereins werden sich bemühen, in der zur Verfügung stehenden Zeit, Technik, Können und Spaß am Skilauf zu vermitteln.
- Kosten** **DM 75,-**
Enthalten sind 4 Busfahrten und Skikurs.
- Anmelden** kann man sich nur in den Sportgeschäften **SPORT BEZOLD** und **SPORT LEHRMANN** bei gleichzeitiger **BAREINZAHLUNG** von **DM 75,-**.

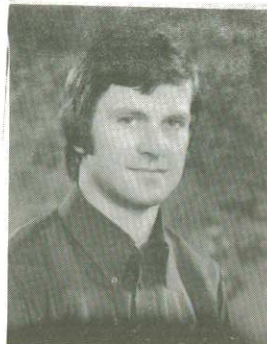
FORTGESCHRITTENEN SKIKURS 4 TAGE

- Skikurs** Durchführung an Sonntagen ganztags, Fahrt mit Autobussen. Schulung in Idealgruppen.
- Termine** Die Bekanntgabe erfolgt in der Tagespresse und in der Skigymnastik.
Voraussichtlich 26.12.1978 / 6.1.1979 / 7.1.1979 / 21.1.1979.
- Kosten** **DM 75,-**
Enthalten im Preis sind 4 Busfahrten und Skikurs.
- Anmeldung** Die Anmeldung kann nur bei den Vilsbiburger Sportgeschäften **SPORT BEZOLD** und **SPORT LEHRMANN** durch **BAREINZAHLUNG** von **DM 75,-** erfolgen.

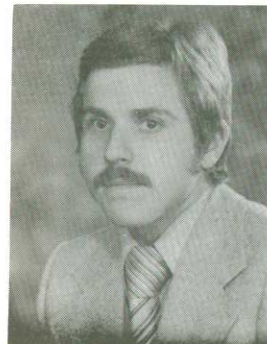
DAS
SKILEHRERTEAM
ALPIN
DES SKICLUB
VILSBIBURG



Hans Maier
F-Lizenz



Erwin Haas
F-Lizenz



Werner Zudok
F-Lizenz



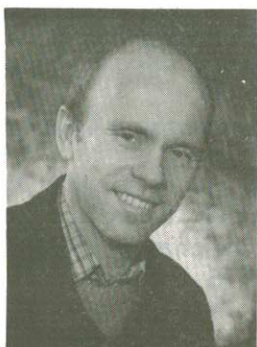
Maria Rasp
F-Lizenz



Wolfgang Schenk
Übungsleiter



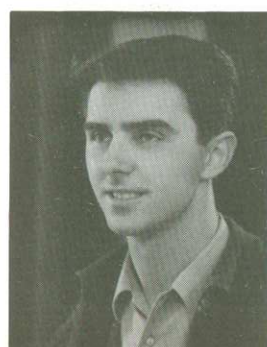
Bobbi Pröbst



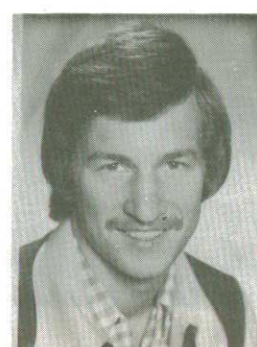
Hans Irl



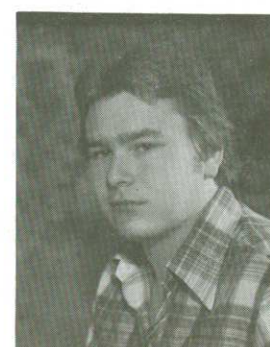
Horst Eckermann



Georg Lehrmann



Georg Fellner



Herbert Mayerthaler



Peter Kaußner



Resi Blaim



Franz Wurm



Irene Kaußner



Richard Schachtner



Stefan Birnkammer



SPORT / LEHRMANN
8313 Vilsbiburg
am Stadtplatz Mitglied im Verband
Deutscher Sportfachgeschäfte



GÜNTHER KNAUS

der Kameramann des Ski - Clubs, der uns schon seit vielen Jahren alle bedeutenden Ereignisse im Verein im Filme festhält und die Filme immer spannend und ansprechend gestaltet.



GERHART DEIMER
Langlaufübungsleiter

Im kommenden Winter veranstaltet der Ski - Club Vilsbiburg zwei Langlaufkurse unter der Leitung von Gerhart Deimer.

1. Kurs vier Kurstage beginnend am 26. November 1978 mit den Kinderskikursen.

2. Kurs beginnend im Januar 1979. Vier Kurstage.

Kursgebühr DM 75,- einschließlich Autobusfahrt.

Die Teilnehmerzahl ist begrenzt.

TEILANSICHT VERKAUFSRAUM WINTERSPORT



SKI, beste Markenfabrikate
Sicherheits-Bindungen
Bindungs-Montagen
SKI - STIEFEL
SKI - STÖCKE
SKI - BRILLEN
SKI - BINKERL
SKI - RUCKSÄCKE
SCHLITTEN, EISSTÖCKE

SPORTBÄLLE aller Art
TENNISCHLÄGER
Besaitungen
TENNISKOFFER
SPORT TASCHEN
Alles für TISCHTENNIS
ROLLSCHUHE
„TRIMM DICH“ - GERÄTE
Sportgeräte für Vereine und Schulen

SPORTARTIKEL ÜBER 50 JAHRE

Durch langjährigen, vielseitigen aktiven Sport können wir Sie
bestens beraten.

S. Berold
VILSBURG

FAHRTEN UND REISEN

Sonntagsskifahrten werden wie bisher an jedem Wochenende durchgeführt.

Die Fahrtziele liegen je nach Schneelage und Bedarf im gesamten Alpenraum zwischen BERCHTESGADEN und INNSBRUCK.

Eine Skiwoche wird im März 1979 wieder angeboten.
Termin 10. bis 17. März 1979.
Die Fahrt führt nach Percha bei Bruneck / Südtirol in das herrliche Skigebiet des Kronplatzes und nach Corvara.

Rennveranstaltungen werden nach endgültiger Festlegung der Termine in der Presse bekanntgegeben.

Hüttenabend wird am Samstag, den 13. Januar 1979 sein.

Die Sparkasse ist für alle da



Die Sparkasse mit mehr als 17 000 Geschäftsstellen in der Bundesrepublik ist immer in der Nähe. Sie erfüllt seit rund 200 Jahren ihren öffentlichen Auftrag, das heißt, sie fühlt sich in ihrer Arbeit und in ihrem

Angebot ausschließlich dem Gemeinwohl und damit jedem einzelnen Bürger verpflichtet.

Die Sparkasse ist für alle der zuverlässige Partner in allen Gelddingen.

wenn's um Geld geht

Sparkasse Vilsbiburg



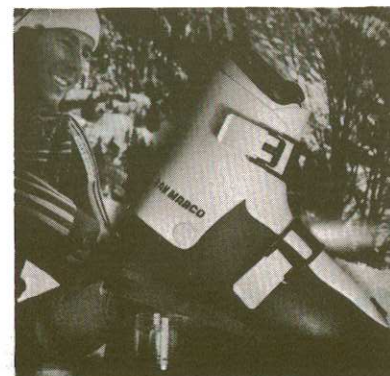
ALS SCHUHFACHMANN AUCH
EIN SKISTIEFEL - SPEZIALIST

SAN MARCO

NORDICA

DACHSTEIN

LOWA



SCHUH

Lipp

**Die Bank
mit dem
freundlichen
Service**



Raiffeisenbank

VILSBIBURG

mit Zweigstelle Bonbruck