

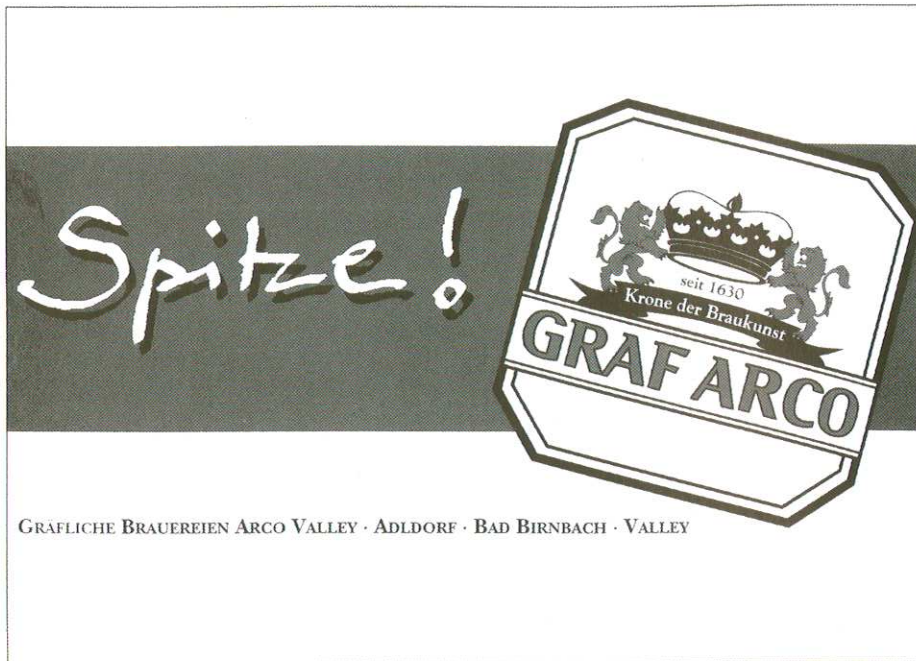
# WINTERPROGRAMM

2002/2003



Ski - Club  
Vilsbiburg





**Spitze!**

seit 1630  
Krone der Braukunst  
**GRAF ARCO**

GRAFISCHE BRAUEREIEN ARCO VALLEY · ADLDORF · BAD BIRNBACH · VALLEY



**Valley  
LAGER**

Ein Geschmack wie Natur  
und weites Land

### *Liebe Skiclub-Mitglieder,*

Ein erfolgreiches Vereinsjahr ist wieder zu Ende gegangen.

Ansporn genug, auch in der neuen Saison, sowohl im Winter als auch im Sommer mit dem gleichen Elan weiter zu arbeiten.

Das gilt für unsere aktiven Sportler genauso, wie für die gesamte Vorstandschaft. Wir werden in unseren Bemühungen nicht nachlassen.

Ich danke allen, die in der abgelaufenen Saison zu unserem Vereinsfolg beigetragen haben und danke gleichzeitig allen, die sich auch im neuen Jahr in den verschiedenen Gremien wieder zur Verfügung stellen.

Danken möchte ich auch allen Spendern und inserierenden Firmen, die durch ihre Werbeanzeigen das Erscheinen dieses Programmheftes möglich gemacht haben.



#### **Inhalt**

Reportage	4
Skigymnastik	6
Jahreshauptversammlung	8
Skilehrerausbildung	12
Tagesfahrten	15
Weihnachtsfeier	17
Inline	19
Skikurse	20
Jugendskifreizeit	23
Faschingsball	24
Fasching in den Bergen	29
Stadtmeisterschaft	30
Abschlussfahrt Rennmannschaft	37
Fußballturnier	39
Radl-Tour	41
Sommerfest	43
Weinfest	44
Bilder aus dem Vereinsleben	47
Unsere Rennmannschaft	50
Ergebnisse der Rennmannschaft	51

#### **Impressum:**

Winterprogramm 2002/2003

Herausgeber: Skiclub  
Wendelin Ecker  
Ahornweg 9  
84137 Vilsbiburg

Redaktion: Rita Czermel  
Franz Rosinger

Fotos: Skiclub

Anzeigen: Werner  
Maierholzner

Gestaltung  
und Druck: Druckerei  
Ortmaier,  
Frontenhausen

Auflage: 1000 Stück

## Handy als Lebensretter

Sicherheit mit Elektronik in den Bergen bzw. im Outdoor  
GSM-GPS-PDA, gemeinsam dreifach stark

Eine Fülle von Sicherheitsaspekten bestimmt in unserer technischen Zeit das Leben. Seit zig Jahren beschäftigt sich die Skiwelt mit allen Formen der Sicherheit im Wintersport. Nachfolgende Aspekte sind in diesem Artikel für Winter- bzw. Bergsportler geschrieben, gilt jedoch auch für „unterwegs mit dem Motorrad“ oder „segeln auf der Ostsee“. In allen Fällen haben Wetter und Wetterberichte sowie Karten und Orientierung eine ebenso große Bedeutung wie im Gebirge.

### Mobiltelefone

Die Verbreitung von Mobiltelefonen (in Europa GSM-Standard) hat außergewöhnlich stark zugenommen und ein großer Teil der Bevölkerung ist damit versorgt. Und ebenso stark haben Notrufe über Mobiltelefone zugenommen. Dadurch ist die Zeiteinsparung im Falle einer Alarmierung sehr viel höher als bisher. Es ist aber auch klar, dass zum Funktionieren Sende- und Empfangsanlagen stehen müssen.

Wenn im Gebirge oder auf der Piste eine Not- oder Extremstress-Situation auftritt und Hilfe erforderlich ist, kann das kleine Ding lebensrettend sein. So ist z.B. auch die Hilfe über Notruf Nr. 112 bei fehlender SIM Karte möglich. Auch ist in unserem Bewusstsein zu verankern, dass im Falle der Nutzung nicht eigener Geräte eine Bedienung gesichert sein soll oder in Panik die Notruf Nr. 112 vergessen ist. Ein Risikofaktor hierbei sind ggf. Funklöcher. Aber oft reichen ein paar Meter ins Tal oder auf die nächste Anhöhe und der Standortwechsel ergibt einen Netzkontakt. Übungen und Tests sind auf jeden Fall angebracht.

SMS-Info per Kurznachricht ist eine weitere Benachrichtigungsmöglichkeit. Ohne Stromversorgung - bzw. ohne Power geht auch hier nichts. Bei Stand-by-Zeiten von über 200 Stunden ist dies sicherlich nicht das große Problem, jedoch muss der verantwortliche Nutzer immer auf „vollen Saft“ achten.

### GPS - man weiß, wo man ist

Eine Funkverbindung allein ist jedoch meist nicht ausreichend, um Hilfe zu holen. Dazu gehört die Angabe des Standorts. Man muss wissen wo man ist. Mit einem GPS-Gerät, das heute nur noch unwesentlich größer als ein GSM-Telefon ist, bekomme ich bei gutem Empfang jederzeit eine im Sekundenbereich aktualisierte Standortangabe incl. der genauen Uhrzeit von verschiedenen Satelliten. Bei gutem Empfang wird auch noch die aktuelle Höhe (3-D Position) errechnet. Barometer, Kompass, Aufzeichnungen bei Standortveränderungen, aktuelle Geschwindigkeit usw. sind bei einigen Geräten möglich. Während einige dies sicherlich als Spielkram abtun, werden viele Technik-Freaks bestimmt ihren Spaß daran haben. Die Sicherheit im Gebirge wird dadurch wesentlich erhöht.

### PDA Pocket PC für die Hemdtasche

Diese Geräte sind nicht so schwer und groß wie ein Laptop und deshalb für den Outdoor-Einsatz erheblich besser geeignet. Auch Handhelds und Organizer genannt. Für diese Geräte gibt es eine Fülle von Anwendungsmöglichkeiten, die zu unserer angesprochenen Thematik passen. Z.B. Notizbuchfunktionen, Synchronisationen mit dem PC-Datenbestand oder Mail und Browser-Soft-

ware, so dass sich die Geräte in Verbindung mit Handy für den mobilen Internet Zugang eignen, da hierbei ein Lawinenlagebericht, Extremwetterwarnungen o.ä. aktuell erfasst werden kann. IRDA Schnittstellen sind von Vorteil, da man sich das Verbindungskabel sparen kann. Getippte Mitteilungen können so viel schneller über die Infrarot-Schnittstelle des Handys übertragen werden. Vorteil: Lawinen- oder Wetterbericht liegen schriftlich auf der Hand. U.a. müssen keine Bandansagen abgehört bzw. mitgeschrieben werden. Keine Rezeption und kein Hüttenwirt muss darum gebeten werden einen Faxabruf oder einen Faxversand zu starten. PDA im Zusammenhang mit GPS ist durchaus eine günstige Alternative zu Navigationssystemen im Auto, Outdoor oder im Gebirge.

### Funkgeräte

Ein Klassiker sind die Sprechfunkgeräte. Sie sind heute nicht mehr größer als Funktelefone. Es gibt lizenzfreie Geräte, die in den meisten europäischen Ländern zugelassen sind. Je nach Erfordernis kann eine gute Reichweite bei freiem Gelände problemlos erreicht werden. Eine einfache Bedienung, geringer Energieaufwand und evtl. einschalten durch Sprachsteuerung, sind die technischen Verbesserungen. Im Notfall sind dann während des Sprechens beide Hände zur freien Verfügung.

### Fazit:

Bei allen diesen Geräten ist der Nutzen und Rettungsfaktor nur dann so groß, wenn im Vorfeld die Bedienungsanleitungen, Nutzungshinweise und Wartung für wichtig gehalten werden. Bei Funktionieren der Technik ist der Sicherheitsgewinn ganz besonders hoch.

*Franz Rosinger*

ESPIRIT  
jewel

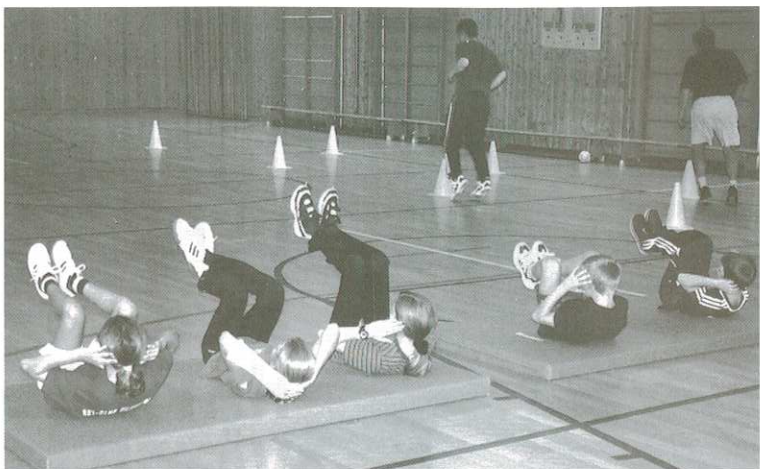
OPICASCHENBRENNER  
CONTACTLINSEN UHREN · SCHMUCK

100 Jahre  
1902 - 2002

Obere Stadt 29 · 84137 Vilsbiburg

## Vorbereitung auf die Wintersaison - Skigymnastik für jeden Leistungsstand.

Unsere geschulten Übungsleiter sorgen dafür, dass Sie sich, optimal vorbereitet auf die kommende Saison freuen können. Der Skiclub bietet für seine Mitglieder unterschiedliche Gymnastikstunden, damit Untrainierte fit werden und Durchtrainierte ihre Fitness weiter ausbauen können. Drei verschiedene Gymnastik-Stunden für Erwachsene. Einmal parallel zur Kinderymnastik, damit Eltern und Kinder zur gleichen Zeit ein unterschiedliches Training absolvieren können, die Erwachsenengymnastik I, bei der es etwas lockerer losgeht und die Erwachsenengymnastik II.



Die Skikurs-Teilnehmer, allen voran die Kinder, sollten sich unbedingt an der Skigymnastik beteiligen. Beginn der Skigymnastik ist am 11. Oktober 2002 in den Turnhallen des Gymnasiums. In den Ferien findet keine Skigymnastik statt.

Halle 1:  
17.30 - 18.15 Uhr Kinderymnastik  
18.15 - 19.00 Uhr Jugendgymnastik mit Training der Rennmannschaft

Halle 2:  
17.30 - 18.15 Uhr parallele Erwachsenengymnastik zur Kinderymnastik  
18.15 - 19.00 Uhr Erwachsenengymnastik I  
19.00 - 20.00 Uhr Erwachsenengymnastik II

Fit mit Müsli aus dem **Mühlens-Laden**  
Kindlmühle – 84137 Vilsbiburg, Tel. 08741/4559, Fax 08741/2169



## DER ERFOLG HAT VIELE VÄTER

Leistung, Teamgeist,  
Fairneß, Glück und natürlich  
die Ausrüstung.  
Ausrüstung ist unser Metier.

Rund um den Sport  
inclusive fachlichem Service  
und Beratung!

sport &  
mode

**Lehrmann**  
Stadtplatz - Vilsbiburg

[www.sport-lehrmann.de](http://www.sport-lehrmann.de)

## Rückblick auf ein umfangreiches Vereinsjahr

### Jahreshauptversammlung des Skiclub Vilsbiburg mit ausführlichen Diskussionen

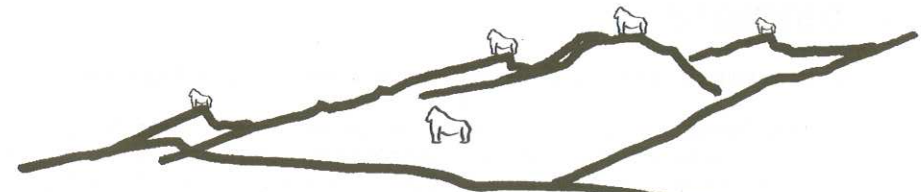
Die Mitglieder trafen sich im Februar zur Jahreshauptversammlung im Raabkeller. Vorstand Wendelin Ecker begrüßte die Teilnehmer und lies in seinem ausführlichen Bericht das vergangene Vereinsjahr Revue passieren. Das Jahresprogramm 2001/02 des Skiclub war wieder einmal sehr vielfältig. Von den Wintersportaktivitäten, wie Skigymnastik, Skikurse, Kinderskifreizeit und Flohmarkt etc. bis zu den gesellschaftlichen Ereignissen wie dem Nikolausmarkt und der Weihnachtsmesse reichte die Palette. Die Rennmannschaft trainierte eifrig und beteiligte sich mit großem Erfolg an 6 Rennen.

Auch im Sommer kam das Vereinsleben keineswegs zum Stillstand, zahlreiche Veranstaltungen, eine Radltour, das Grillfest am Vilstalstausee, die Teilnahme an Inline-Cups und das Weinfest fanden großen Anklang. Vorstand Wendelin Ecker bedankte sich bei Allen, die durch ihre tatkräftige Mithilfe, dieses umfangreiche Ganzjahresprogramm erst ermöglichten.

Der Kassenbericht von Werner Zudok zeigte, dass der Verein im vergangenen Jahr gut gewirtschaftet hat und auf soliden Beinen steht.

Bei Punkt 4 der Tagesordnung kam es zu umfangreichen Diskussionen. Zur Abstimmung stand die Erhöhung der Mitgliedsbeiträge ab 2003. Vorstand Wendelin Ecker erwähnte, dass in der 30-jährigen Vereinsgeschichte der Beitrag nur zweimal erhöht wurde, das letzte Mal 1991. Damit der Verein auch in Zukunft finanziell gesichert ist, ist eine Beitragserhöhung ab 2003 angebracht. Kassenwart Werner Zudok erklärte detailliert, welche Abgaben der Verein an übergeordnete Verbände zu leisten hat. Franz Rosinger klärte über den Verwendungszweck dieser Abgaben auf. Bei der anschließenden Abstimmung wurde der Antrag auf Erhöhung der Mitgliedsbeiträge einstimmig angenommen.

Nach allgemeinen Diskussionen über Belange des Vereins und nach dem keine Wortmeldungen mehr zu verzeichnen waren, beendete Wendelin Ecker die 31. Jahreshauptversammlung.



**DER BERG RUFT...**  
und wir wünschen allen Brettlfans  
**VIEL SPASS !**

„Das kundenfreundlichste  
Autohaus Deutschlands“  
Ihr Partner für



Wir sind für **SIE** da!

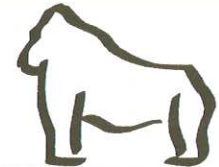
tägl. 7.00 - 18.00 Uhr, Sa. 7.30 - 12.00 Uhr

**AUT.OS**



**OSTERMAIER**

84137 Vilsbiburg Landshuter Str. 57  
Tel.08741/9633-60 www.ostermaier.de



**OSTERMAIER**  
**VILSBIBURG**

*Ihre Auto-Familie*

84137 Vilsbiburg Landshuter Str. 9  
Tel.08741/9633-0 www.ostermaier.de

„Der schönste Gebrauchtwagen-Erlebnispark im Lande“

Über 250 Gebrauchtwagen  
aller Marken warten auf  
**SIE !**

tägl. 8.00 - 19.00 Uhr, Sa. 8.30 - 16.00 Uhr

## Riesenangebot für den Wintersport



Der traditionelle Ski-Flohmarkt findet am 2. November statt.

Angeboten wir alles rund um den Wintersport: Ski-, -Stiefel, -Bekleidung, -Stöcke, Snowboards, Schlittschuhe, Schlitten usw. Das Angebot an den jeweiligen Artikeln ist jedes Jahr so groß, dass für jeden Interessierten etwas dabei ist. Das Ski-Club Personal steht bei der Auswahl beratend zur Seite. Dem Trend der Zeit folgend finden sich im Sortiment immer mehr Carving-Skier, die besonders schnell einen Käufer finden. Auch für Snowboarder lohnt sich der Besuch des Flohmarktes. Rückläufig ist das Kaufinteresse bei den nicht taillierten älteren Skiern. Gefallen an den langen „Brettern“ zeigen noch langjährige Skifahrer, die ihren Fahrstil nicht mehr ändern möchten. Reissenden Absatz finden jedes Jahr die Skistiefel. Hier sind natürlich die Kinder- und Jugendgrößen besonders gefragt, weil die jungen Wintersportler meist nach einer Saison bereits wieder aus den Schuhen herausgewachsen sind und es nicht immer die neueste Kollektion sein muss. Über die neuesten Trends in Sachen Wintersport informieren die Stände der Vilsbiburger Sporthäuser. Zur Unterhaltung gibt es wieder ein Rahmenprogramm für die großen und kleinen Besucher.

# Der Skiprofi

in Vilsbiburg

Ihr Partner fürs Skivergnügen mit Kompetenz und starken Marken.

**rad+  
sport  
bauer**

Frontenhausener Straße 44

T. 08741/3627

© Lehnhoff Grafik

## Weiterbildung am Hintertuxer Gletscher

Bei winterlichen Wetterbedingungen fand Ende November 2001 die Skilehrerfortbildung am Hintertuxer Gletscher statt.

Durch den Skischulleiter Franz Rosinger sowie Alex Ecker, Thorsten Geier, Josef Staudinger und Heiner Wernthaler wurden die Vereinskilehrer für den Skispass am „Kunden“ (Skischüler) motiviert. Die DSV-Skischule im Ski-Club Vilsbiburg ist ein Garant für gehobenen Standard in der Ski-Aus- und Fortbildung. Heuer findet die Ski- und Snowboard Vereinsfortbildung am 27.10. statt.



# HAMMER



**Elektro-Fachcenter**

Am Stadttor in Vilsbiburg

Verkauf: 0 87 41 / 96 42 - 0

Service/Install: 0 87 41 / 96 43 - 0



# ATTENHAUSER

● Treppen- und Geländerbau

● Treppensanierung

● Treppenausstellung



Plaika 7

**84175 Gerzen**

Telefon 0 87 41 / 68 01

Telefax 0 87 41 / 23 87

[www.attenhauser.de](http://www.attenhauser.de)

Landtechnik für Natur und Umwelt

**MAIERTHALER**

84137 Vilsbiburg, Tel. 08741/9645-0 [www.maiertHALER.de](http://www.maiertHALER.de)

**STIHL® DIENST BERATUNG · VERKAUF PROFI-SERVICE**




**SIEBER**  
**DER FLIESENPROFI**

Gaindorf 8 84137 Vilsbiburg  
Tel. 08741 / 4453 · Fax 08741 / 1215  
siebergaindorf@aol.com  
www.sieber-gaindorf.de

**Öffnungszeiten**

Mo-Fr 8.00 Uhr - 12.00 Uhr  
13.00 Uhr - 17.00 Uhr  
Sa 8.00 Uhr - 12.00 Uhr

# Belvedere

**Pizzeria - Restaurant**

Alles zum Mitnehmen

Öffnungszeiten:  
täglich 11.30 - 14.00 Uhr  
und 17.00 - 24.00 Uhr  
Dienstag Ruhetag

Inh. Walter Heigl  
84137 Vilsbiburg  
Herrfeldener Straße 7  
Telefon 08741 / 8324

## Tagesfahrten - bequem und sicher mit dem Bus

Flexibel möchte sich der Ski-Club diese Saison bei den Tagesfahrten präsentieren. Da die Schneelage in den vergangenen Jahren immer unsicherer wurde, haben sich die Verantwortlichen vorgenommen spontan die Skigebiete anzufahren, die gute Schnee- und Pistenverhältnisse aufweisen können.

**Und damit es für Familien nicht zu teuer wird, gilt nach wie vor folgende Regelung:**

Bei gleichzeitiger Teilnahme an einer Tagesfahrt von drei Ski-Club-Familienmitgliedern (eine oder zwei Elternteile und deren Kinder bis zum 15. Lebensjahr) ist ein Kind Lift- und Fahrtkostenfrei. Dies gilt nicht bei den Skikursen.

Die Auswahl der Skigebiete und die Bekanntgabe in der Tagespresse wird von Werner Maierholzner organisiert.

Anmeldung unter Einzahlung der Lift- und Fahrtkosten bei: Rad + Sport Bauer, Sport & Mode Lehrmann, Sport Maier

# SPORT Maier

**Ihr Wintersport-Spezialist**

*Beratung • Verkauf  
Service aller Wintersportgeräte*

**VILSBIBURG · AM BAHNDAMM 5 · Tel. + Fax 0 87 41 / 71 68**

Zufahrt über Seyboldsdorfer Straße



Zum Schifahrn braucht  
der Mensch – man weiß es,

etwas  
Gebäck'nes  
oder Heißes.



Der Bäcker Feß



Autohaus Mundigl GmbH

Ottostraße 15, 84030 Landshut, Tel. 0871/97313-0  
Landshuter Straße 54, 84137 Vilsbiburg, Tel. 08741/96010



**VOLVO**  
Vertragshändler

AutoCentrum Mundigl GmbH

Ottostr. 15, 84030 Landshut, Tel 0871/97313-70  
Landshuter Str. 54, 84137 Vilsbiburg, Tel: 08741/96010

## Vorfreude auf Weihnachten geweckt

**Trotz klirrender Kälte kamen viele Besucher zur Weihnachtsfeier nach Herrnfelden.**

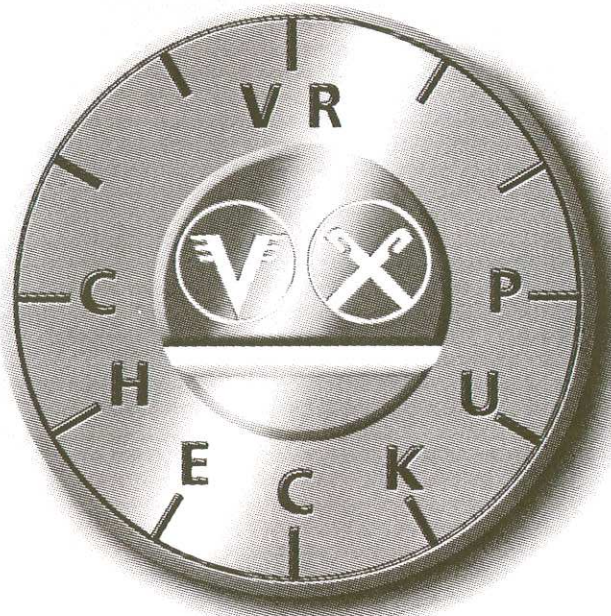
Entlang der Vils wanderten die Teilnehmer mit einem Fackelzug zur weihnachtlich geschmückten Nikolauskirche. Stadtpfarrer Siegfried Heilmer freute sich über die vielen Besucher und zelebrierte eine besinnliche Messe in der vollbesetzten Kirche. Für die musikalische Gestaltung der Eucharistiefeier sorgte die Gruppe „Pain in the Brain“ mit Liedern zur Weihnachtszeit. Unter freiem Winterhimmel fand anschließend, auf dem stattlichen Hof der Familie Brams, das Krippenspiel „Der Traum des kleinen Baumes“ statt. Die Kinder hatten fleißig geübt und ein hinreißendes Weihnachtsmärchen zum Besten gegeben. Einstudiert wurde das Stück von Marita Maierholzner und Marlene Czech. Kinderpunsch und Glühwein sorgten für die nötige innere Wärme in dieser kalten Nacht, so dass die Einstimmung auf die Weihnachtszeit mit einem geselligen Beisammensein erst spät abends endete.



Heuer findet die Weihnachtsfeier am Freitag, den 13. Dezember statt.

# Lassen Sie jetzt Ihre Finanzen checken.

**VR-CheckUp**



Der VR-CheckUp: umfassende Finanzanalyse und maßgeschneiderte Anlageempfehlung. Persönliche Beratung jetzt bei uns.

Wir machen den Weg frei.

**VR-Bank Vilsbiburg eG**



## Viele Nachwuchs-Skifahrer beim Inline Sommertraining

### Engagement beim Ferienprogramm der Stadt Vilsbiburg

Fleißig trainierte die Rennmannschaft den ganzen Sommer hindurch. Sehr erfreulich ist es, dass viele Kinder erstmals am Training teilgenommen haben und somit die Rennmannschaft im Winter bei den verschiedenen Rennen verstärken werden.

Die Inline-Trainer Anton Butz, Alex Ecker und für die Anfänger Josef Steckermeier führten ein konsequentes Training durch. Die Erfolge zeigten sich bei den diversen Inline-Rennen auf Landkreisebene und innerhalb des Skigau Bayerwald, bei denen die mutigen Mädchen und Burschen sehr gute Ergebnisse erzielten.

Auch beim Ferienprogramm der Stadt Vilsbiburg hat sich auf Initiative von Werner Maierholzner der Ski-Club mit einem Inline-Training für Anfänger und Fortgeschrittene jeden Alters engagiert. Anton Butz und Josef Steckermeier waren hier mit viel Engagement und Spaß bei der Sache und gaben ihr Können an die Teilnehmer weiter.



## Beste Pistenverhältnisse bei den Skikursen

Anfang Dezember starteten die Ski- und Snowboardkurse.

Nachdem sich in den letzten Jahren die Skiregion Russbach am Dachstein als ideales Gebiet für Ski- und Snowboardkurse bewährt hat, haben sich die Verantwortlichen wieder für das Gebiet am Hornspitzlift entschieden. Beste Schnee- und Pistenverhältnisse an allen vier Kurstagen zeigten, dass die Entscheidung goldrichtig war.

Mit 25 Ski- und Snowboardlehrern machten sich die Kursteilnehmer mit Begleitpersonen und Tagesfahrern auf den Weg ins Salzburger Land, welches die Vilsbiburger Skifahrer an den ersten beiden Kurstagen mit Kaiserwetter begrüßte. Eingeteilt wurden die Skischüler in 16 unterschiedliche Gruppen. Kinder- und Erwachsenenskikurse für Anfänger und Fortgeschrittene, Snowboardkurse je nach Leistungsstand und ein Top-Kurs, der an der Carving-Technik der versierten Wintersportler feilte, standen auf dem Programm.

Die kleinsten Teilnehmer waren mit großer Begeisterung bei der Sache. Am ersten Kurstag war es die Aufgabe der Skilehrer, die Schützlinge mit den Brettern anzufreunden.

Bereits am zweiten Skikurstag wagten sie sich mutig an den Lift. Groß war das Staunen und die Freude bei den Eltern, als ihre Kleinen am vierten Skikurstag bereits das Abschlussrennen mit Bravour absolvierten und zum ersten Mal Bekanntschaft mit Kippstangen und Zeitmessung machten.



Die Fortgeschrittenen Ski- und Snowboardkurler nutzen das weitläufige Skigebiet um Russbach um in verschieden schwierigem Gelände ihr Können auf der Piste zu verbessern. Auch die Rennmannschaft vom Skiclub Vilsbiburg nutze die vier Kurstage, um sich auf die kommenden Rennen vorzubereiten. Unter der Leitung der beiden Trainer Heiner und Alex wurde unter professionellen Bedingungen und unterschiedlichen Pistenverhältnissen trainiert.

Den Höhepunkt und Abschluß der Ski- und Snowboardkurse 2001 bildete das Abschlußrennen am Hornbabylift mit anschließender Siegerehrung durch Skischulleiter Franz Rosinger und Irene Maier. Stolz, den Parcours bezwungen zu haben, nahmen die Teilnehmer ihre Urkunde und den Kristall in Empfang. Das Arbeitsteam war bestens gerüstet und hat für alle Mitgereisten eine schöne Schneeparty vorbereitet. Bei toller Musik, Kinderpunsch, Glühwein Hot-Dog und dichtem Schneetreiben fand der vierte Skikurstag einen wunderschönen Ausklang.



Auf allen Pisten zuhause

[www.immowelt.de/Immobilien-rosinger](http://www.immowelt.de/Immobilien-rosinger)



Vertriebspartner der Raiffeisenbank Geisenhausen eG  
Hauptstr. 24, 84144 Geisenhausen  
Tel. 08743/96 98 50  
Tel. 08743/96 06 34  
Handy 0171/4817099  
Fax. 08743/96 98 49

Das junge Immobilienbüro mit der großen Erfahrung

Mayer sche  
**APOTHEKE**

mit angegliedertem  
Reformhaus

Apothekerin Renate Fischer  
Stadtplatz 7  
84137 Vilsbiburg  
Tel. 0 87 41 / 45 16  
Fax 0 87 41 / 62 69  
e-mail: info@mayersche-apotheke.de



**Löwen - Apotheke**

IHRE Apotheke - IHR Arzneimittelberater

Hartmut Heilmeyer - Stadtplatz 37 - 84137 Vilsbiburg  
Telefon: (08741) 7001 - Telefax: (08741) 2112



**St. Josef-Apotheke**

Hubert Gg. Brandl e. Kfm. • Schützenstraße 16 F • 84137 Vilsbiburg  
Telefon (0 87 41) 21 01 • Fax 21 65 • HRA Landshut 7486



## Schifoan in der „Skifreizeit“

Für viele Skifahrer und Snowboarder war Silvester nicht das einzige große Ereignis zum Jahreswechsel, auf das sie sich gefreut hatten.

Wie jedes Jahr organisierte der Skiclub Vilsbiburg auch heuer wieder, diesmal unter der Leitung von Ecker Alex, Trainer der Rennmannschaft Vilsbiburg, die beliebte, fünftägige „Skifreizeit“.

Am Dienstag um 8 Uhr früh, begann die Reise für an die 50 begeisterte Skifahrer und Snowboarder, die sich vor dem baldigen Schulanfang noch ein bisschen Spaß gönnen wollten.

Nach dreistündiger Fahrt und einem aufwendigem Gepäcktransport per Gondel, hatte man das für viele altbekannte Jugendgästehaus „Jägerlstüberl“ auf der Reiteralm erreicht. Bald darauf wurden die Skier angelegt, um bei bleibenden guten Wetter- und Schneeverhältnissen die ersten Abfahrten zu unternehmen.

Im Vergleich zu letztem Jahr, war die Zahl der Snowboarder gestiegen, dafür gab es weniger Freizeitskifahrer.

Die Rennmannschaft war auch dieses Jahr wieder zahlreich vertreten und trainierte fleißig für die kommende Rennsaison. Dabei steckte man gemeinsam etliche Slalom-, Riesenslalom- und Super-G-Läufe, wobei ein Zeitlauf am letzten Tag den Höhepunkt darstellte und sich dabei jeder mit jedem messen konnte.

Später traf man sich gemeinsam in einer der vielen Skihütten um auf die Erfolge des Tages anzustoßen oder die spektakulärsten Stürze zu bereden.

Nach einem dreigängigem Menü am Abend machten sich viele daran, ihre Skier auf Vordermann zu bringen. Danach saß man in gemütlicher Runde beisammen und vertrieb sich die Zeit mit Kartenspielen oder, wer noch bei Kräften war, konnte sich weiterhin sportlich betätigen und im Keller Tischtennis spielen.

Ab 10 Uhr war für die meisten Betruhe, die Älteren feierten derweil weiter und stimmten von Gitarrenbegleitung unterstützt einige „Lagerfeuersongs“ an.

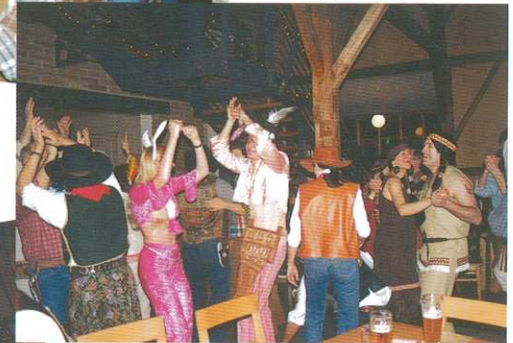
## Riesenstimmung beim Skiclubfasching

**Wildwest-Spektakel lockte viele Indiander und Cowboys nach Johannesbrunn.**

Nach Jahren der Faschingsabstinz stellte der Skiclub einen Faschingsball auf die Beine, der sich sehen lassen kann. Eine absolute Bereicherung für die fünfte Jahreszeit in Vilsbiburg. Nach dem Motto, „Der Schuh des Manitu“ kamen die Besucher in originellen Wildwest-Kostümen. Vom Winnitouch, Listigem Lurch, heißen Uschis bis zum flotten rosa Häschen war alles vertreten. Die Gaudi ging bereits im Bus los, der als sichere Fahrgelegenheit für die Vilsbiburger Narren organisiert wurde. Angesteuert wurde der Sebastianihof in Johannesbrunn, der vom Wirt und seinem Team zur Puder-Rosa-Ranch umfunktioniert wurde. Einen Glücksgriff machten die Verantwortlichen bei der Wahl der Musik. Die Satis Fide verstanden es von der ersten Minute an die Ballbesucher auf die Tanzfläche zu locken und brachten in kürzester Zeit die Stimmung zum brodeln, so dass sogar mancher Tanzmuffel mitgerissen wurde. Mitgebracht hatten die Satis Fide auch ihren Nachwuchs. „Pain in the Brain“ sorgte für eine große Überraschung. Absolut stimmungsgewaltig und routiniert spielten sie ihre rockigen Songs, für die es einen Riesenapplaus und lautstarke Zugaberufe gab. In den kurzen Tanzpausen stärkten sich die Gäste in „Dimitris Bar“, die extra für den Faschingsball an das Lokal angebaut wurde.

Begeistert angefeuert wurde die Showtanzgruppe der Narrhalla, die gegen 23 Uhr eintraf. Die Mädchen und ihre Tänze waren eine Augenweide und passten noch dazu genau zum Motto des Faschingsballs.

Bemerkenswert ist es, dass bei den verschiedenen Veranstaltungen des Skiclub, so auch bei diesem Faschingsball, die jüngere Generation und die älteren Semester gemeinsam ausgelassen feiern. Da wieder viele Besucher beim Skiclub Fasching mitfeierten und mit dem vollbesetzten Sebastianihof ein tolles Ambiente gefunden wurde, findet dieses Spektakel eine Fortsetzung im nächsten Jahr und zwar am 8. Feb. 2003 gleiche Uhrzeit, gleicher Ort!



Ski-Tagesfahrten +  
Skikursteilnahme

Anmeldung bei:

**Radsport Bauer**  
Tel: 3627

**Sport&Mode Lehrmann**  
Tel: 96030

**Sport Maier**  
Tel: 7168

## Termine 2002/2003

Oktober 2002	November 2002	Dezember 2002
1	1	1 2. Ski- und Snowboardkurs
2	2	2
3	3	3
4	4	4
5	5	5
6	6	6 Skigymnastik
7	7	7 Nikolausmarkt
8	8	8 3. Ski- und Snowboardkurs
9	9	9
10	10	10
11	11	11
12	12	12
13	13	13 Weihnachtsmesse
14	14	14
15	15	15
16	16	16
17	17	17
18	18	18
19	19	19
20	20	20 Skigymnastik
21	21	21
22	22	22
23	23	23
24	24	24
25	25	25
26	26	26
27	27	27
28	28	28
29	29	29
30	30	30
31	31	31

Weitere Auskünfte erteilen:

1. Vorstand Wendelin Ecker Tel: 6927  
 2. Vorstand Franz Rosinger Tel: 1888  
 Jugendleiter Heiner Wernthaler Tel: 3627

**Postadresse:**  
 Skiclub Vilsbiburg  
 Ahornweg 9  
 84137 Vilsbiburg

Januar 2003	Februar 2003	März 2003
1	1	1
2	2	2
3	3	3
4	4	4
5	5	5
6	6	6
7	7	7
8	8	8
9	9	9
10	10	10
11	11	11
12	12	12
13	13	13
14	14	14
15	15	15
16	16	16
17	17	17
18	18	18
19	19	19
20	20	20
21	21	21
22	22	22
23	23	23
24	24	24
25	25	25
26	26	26
27	27	27
28	28	28
29	29	29
30	30	30
31	31	31

Wichtige Informationen  
zur Rentenreform

Wir zeigen Ihnen, womit  
Sie rechnen können.

## Bald gibt's Geld vom Staat. Die KAISER-RENTE®

Private Altersvorsorge mit staatlicher Förderung.

**Albert Czemmel**  
HMI-Organisation  
Ruf (08741) 73 51  
Fax (08741) 31 77

Ein Unternehmen der  
ERGO Versicherungsgruppe.

GLÜCK IST PLANBAR.

**HAMBURG  
MANNHEIMER**

### Wann waren Sie das letzte Mal im Vilsbiburger Hallenbad ? Ein unbedingtes Muß nicht nur für alle Sportler !!!

ab 01. Oktober 2002  
Öffentlicher Badebetrieb in der Hauptschule:

<b>DIENSTAG</b>	Kleinkinderschwimmen	15.30 - 17.00 Uhr
<b>MITTWOCH</b>	Schwimmen nur für Frauen	16.00 - 20.00 Uhr
<b>DONNERSTAG</b>	Feierabendschwimmen	18.00 - 21.00 Uhr
<b>FREITAG</b>	Kinderspaßtag Feierabendschwimmen	15.00 - 18.00 Uhr 18.00 - 20.00 Uhr
<b>SAMSTAG</b>	Bewegungsgymnastik f. Senioren Seniorenschwimmen Familiennachmittag	11.00 - 11.30 Uhr 11.30 - 14.00 Uhr 14.00 - 17.00 Uhr



Eintrittspreise:	
Erwachsene	2,00 €
10er-Karte	17,00 €
Kinder, Schüler, Studierende	1,00 €
10er-Karte	8,00 €

**Wir freuen uns  
auf Sie !**



## Faschingsgaudi in den Bergen



Mit einer lustigen Skifahrt nach Flachau beendete der Skiclub seine diesjährigen Faschingsaktivitäten. Nach einem ausgiebigem Frühstück im lustig dekorierten Bus ging es auf die Piste. Am Nachmittag machten sich die maskierten Faschingsfreunde auf die Suche nach dem Schuh des Manitu. Bei dieser Schnitzeljagd musste auf verschiedenen Hütten ein Teil des Puzzles gefunden werden und einige Suchende blieb für Stunden verschollen. Beim Tomahak-Schmeissen und Lasso-Werfen hatte so Mancher seine Schwierigkeiten, diese konnten allerdings dann mit Zielwasser schnell behoben werden. Jede Mannschaft musste seinem Motto entsprechend einen Schneemann bauen. Vom Listigen Lurch, über Uschi bis Winnitouch konnte man so manches seltsame Gebilde bestaunen. Alle waren mit Begeisterung dabei, selbst das anschließende Quiz wurde von allen Teilnehmern fehlerfrei beantwortet. Ab 17 Uhr fand sich die lustige Truppe zum ausgiebigen Apres-Ski in der reservierten Brennhütte ein. Hier wurde ausgelassen gefeiert und getanzt. Besondere Freude gab es bei der Siegerehrung der Spiele. Apahatchi Pfister konnte mit seinem Team den 1. Platz erkämpfen und die flüssige Siegprämie in Empfang nehmen. Pünktlich um 21 Uhr fanden sich alle beim Bus ein und machten sich lustig und gutgelaunt auf den Heimweg. Am Faschingsamstag, den 01. März 03 werden wir zum dritten Mal dieses Spektakel wiederholen.

## 80 Starter sorgten für Spannung

Mit einer Überraschung endeten die alpinen Stadtmeisterschaften, die in Rußbach in zwei Durchgängen Riesenslalom ausgetragen wurden. Mit der erst zwölfjährigen Andrea Hoffmann, die für den SC Haarbach an den Start ging, wurde die jüngste Gesamtsiegerin in der Geschichte unseres Ski-Clubs gefeiert. Bei den Herren konnte sich erneut Alex Ecker in die Siegerlisten als Stadtmeister eintragen.

Der Stadtmeister selbst hatte als Trainer der Rennmannschaft den anspruchsvollen Kurs ausgeflaggt. In der allgemeinen Klasse siegte Toni Butz junior vor Roland Herzog und Josef Buchner. Den Titel bei den Damen in der allgemeinen Klasse sicherte sich Christina Janker, die Petra Mandl und Angelika Eberl auf die Plätze verwies.

Bürgermeister Helmut Haider, der wie in den vergangenen Jahren auch, aktiv am Rennen teilgenommen hatte, bemerkte bei der anschließenden Siegerehrung im Gasthaus Schönblick, dass er erfreut sei, dass heuer über 80 Starter an den Meisterschaften teilnahmen. Hier merkte man, dass es sich auszahlt, dass der Ski-Club auf eine Breitensportveranstaltung setzt. Noch nie waren so viele Schüler und Jugendliche am Start, die sich mit ihren Vätern und Müttern in der gleichen Sportart einen Wettkampf lieferten. Dies unterstreicht auch, dass heuer neun Familien-, beziehungsweise Firmenmannschaften am Start waren.

Die Mannschaft der Firma Flottweg siegte vor der Familie Sedlmeier, Familie Janker/Eglseder, Textilhaus Brandl und Familie Schweiger.

Spannend wie immer verlief das Rennen in der Rennläuferklasse. Hier konnte sich Alex Ecker gerade noch vor den „jungen Wilden“ durchsetzen. Schließlich betrug sein Vorsprung nach zwei Durchgängen lediglich noch 36 Hundertstel vor Josef Steckermeier, der heuer fulminant auffuhr und am Thron des Stadtmeisters rüttelte. Dritter in der Gesamtwertung wurde Valentin Sedlmeier vom SC Haarbach. Den Damentitel sicherte sich Andrea Hoffmann mit knapp vier Zehntel vor Sophie Hufnagl und Gabi Sedlmeier.





## Ski- und Snowboardkurse



Kurse Saison 2002/2003  
natürlich in der



im Skiclub Vilsbiburg e.V.

Anmeldung zu den Ski- und Snowboardkursen  
in den Vilsbiburger Sportfachgeschäften:

**Sport&Mode Lehrmann**, Stadtplatz 19  
**Rad+Sport Bauer**, Frontenhausener Str. 44  
**Sport Maier**, Am Bahndamm 5



### Kinder-Skikurse Saison 2002/2003

(bis vollendetem 14. Lebensjahr)

Die Qualität der Ausbildung liegt der DSV-Skischule im Skiclub Vilsbiburg e.V. besonders am Herzen. Jeder Skilehrer bemüht sich persönlich um jedes teilnehmende Kind.

Die Familienskikurse werden heuer fortgesetzt. Die Familien fahren gemeinsam zum Skikurs. Wann genau die Skikurse beginnen hängt vom Winterbeginn ab. Voraussichtliches Datum: 24.11., 1.12., 8.12., 22.12.2002.

Wie auch in den vergangenen Jahren werden die Skikurse für die Kinder in Idealgruppen gelehrt. Skierte: Russbach oder Reiteralm/Österreich, Unterberg in Ruhpolding oder der Geißkopf im Bayerischen Wald.

**Abfahrtsstellen:** Schachtenzentrum 07:50 Uhr  
Schützenstraße - Neukauf 07:55 Uhr Fahrten nach Österreich !  
Festhalle - Volksfestplatz 08:00 Uhr beginnen 60 Min. früher!

**Rückankunft:** in Vilsbiburg gegen 18:00 Uhr

(Unterstützung durch die Eltern beim Zusteigen, Auf- und Abfahren erwünscht.)

**Tagesbetreuung:** durch die Vereinskilnehmer

**Mittagszeit:** in der Zeit von 12:00 bis 13:15 Uhr

(Die Busse sind bei Bedarf geöffnet.)

**Euro 55,-** für 4 Tage  
zuzüglich Lift- und Fahrtkosten

Wichtige Informationen finden Sie in unserem **Skischul-Infolyer!**

Der **Skischul-Infolyer** gehört in die Hand eines jeden Kursteilnehmers!

**Skigymnastik nicht vergessen!!!**

Skibindung einstellen lassen. Achten Sie bitte auf wetter- und winterfeste Kleidung.

Bargeld (kl. Betrag je nach Skigebiet 15,- bis 25,- €) mitgeben.

**Die Liftkosten werden im Bus kassiert.** (s. Hinweis Seite 35)

Rucksack/ evtl. Brotzeit bzw. Getränk gehört zu jedem Skifahrer!

Anmeldung für alle Skikursteilnehmer bei den Vilsbiburger Sportfachgeschäften.

### Snowboardkurse Saison 2002/2003

(Kinder, Jugendliche und Erwachsene)

ab 24.11.2002

Idealgruppen, begrenzte Teilnehmerzahl

Mindestalter 10 Jahre

**Euro 75,-** für 4 Tage

zuzüglich Lift- und Fahrtkosten

Anmeldung bei den Vilsbiburger Sporthäusern (siehe Seite 32).

Anmeldezeitraum: nur vom 2.11. bis 13.11.2002

Außerdem am 2.11.2002 beim Skiflohmarkt in der Stadthalle.

# Mühlen-Laden

## Naturkost und Getreideprodukte frisch aus der Mühle!

- frisches Müsli
- Weizen- und Roggenmehl von höchster Qualität
- Vollkornnudeln
- Vollkornmehl, täglich frisch gemahlen
- Früchte und Kräutertee in großer Auswahl
- Sonnenblumenkerne, Grünkern, Buchweizen u.v.m.
- Trockenfrüchte und Nüsse

## W. Wackerbauer

Kindlmühle - 84137 Vilsbiburg, Tel. 08741/4559, Fax 08741/2169

## Brandmeier IMMOBILIEN

Ihr Fachmann - wenn's um Immobilien geht!

Georg Brandmeier - Immobilien  
Frontenhausenerstraße 64 II  
84137 Vilsbiburg  
Tel. 0 87 41 / 94 88 31



Ihre  
komplette Immobilien-  
Vermittlung u. Bewertung  
(Gutachten)

## PERZL & BRANDMEIER Wohnbaugesellschaft mbH Vilsbiburg

- individuelle PLANUNG und BAU von
- ⇒ • Einfamilienhäuser • Doppelhäuser • Reihenhäuser • auf eigenen Grundstücken mit Eigenleistung oder schlüsselfertig ←

84137 Vilsbiburg, Frontenhausener Str. 64, Tel. 0 87 41 / 94 88 30



## Erwachsene/Jugendliche-Skikurse Saison 2002/2003

Die DSV-Skischule im Skiclub Vilsbiburg bietet für die  
ERWACHSENEN und JUGENDLICHEN  
Skikurse ab dem 24. November 2002 (24.11./1.12./8.12./22.12.2002) an.  
Ab Mitte Januar werden weitere Erwachsenenkurse (18,75 Euro je Tag) angeboten.

**Euro 75,-** für 4 Tage + Lift + Fahrt

**Idealgruppen:** ab 5 Teilnehmer

**Einzelskikurse:** nach Absprache (siehe Topkurse)

**Anmeldung:** bei den Vilsbiburger Sportfachgeschäften (siehe Seite 32)

**Wann:** nur vom 2.11.-13.11.2002 (2.11.2002 Skiflohmarkt)

## TOP-Skikurse Saison 2002/2003

Für Erwachsene  
- mit einem SPITZENSKILEHRER -  
ab einem Tag bis max. 3 Tage

**Euro 35,-** pro Tag + Lift + Fahrt

**Anmeldung:** bei den Vilsbiburger Sportfachgeschäften (siehe Seite 32)

**Wann:** nur vom 2.11.-13.11.2002 (2.11.2002 Skiflohmarkt)

### Hinweis für alle Kurse:

Zahlungsverpflichtung entsteht mit der Anmeldung. Die Bezahlung der Skikurse und Busfahrtkosten für die Skikursteilnehmer erfolgt ausschließlich per Bankeinzug durch den Vereinskassier Werner Zudok. Die Liftkosten für die Skikursteilnehmer werden im Bus eingesammelt. (Für Kinder ca. 15 - 25 €). Rechtzeitige Abmeldungen vom Skikurs können natürlich berücksichtigt werden.

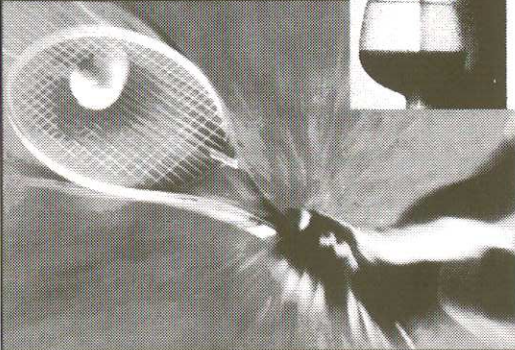
Fahrtkosten der Mitfahrer sind durch Einzahlung bei den Annahmestellen wie bei den Tagesfahrten mit der Anmeldung zu zahlen.

**Mitgliedschaft im Skiclub Vilsbiburg e.V. ist notwendig.**

**Wir empfehlen für alle Kursteilnehmer eine Privathaftpflichtversicherung!**

# kongress *issimo*

© BAYER



## Restaurant und Biergarten

Regionale Spezialitäten auf einer abwechslungsreichen Karte erwarten Sie im Restaurant »Zum Schandl«. Ein gemütlicher Biergarten und ideale Räumlichkeiten in unterschiedlichen Größen stehen für Ihre Feier oder Veranstaltung zur Verfügung.

## Sportpark

Hallen- und Freiplatztennis, Squash-Courts, Hallenbad, Multifunktionsplatz, Sauna, Dampfsauna, Solarien.

## Hotelanlage

In modern eingerichteten Zimmern finden Sie Ruhe und Komfort.

Hotel kongressissimo GmbH

Hauptstr. 2 · 84137 Vilsbiburg

Tel.: 08741/966-0 · Fax: 08741/966-299

# WERKSVERKAUF

an jedermann

! Bettwäsche ! Tischwäsche ! Frottiertücher ! Bademäntel ! Geschirrtücher ! Küchenschürzen ! Kissen und Einziehddecken, allergikerggeeignet ! Arbeitskleidung

! Berufsbekleidung für Ärzte, Schwestern, Pflegepersonal, Köche und Wirtschaftspersonal

## Öffnungszeiten

Montag bis Donnerstag

7.30 bis 12.00 Uhr

13.00 bis 16.30 Uhr

Freitag 7.00 bis 12.00 Uhr

**ZOLLNER**<sup>®</sup> WEBEREI  
WÄSCHEFABRIK  
84131 Vilsbiburg · Veldener Straße 4

## Saisonabschluß der Rennmannschaft



Die erfolgreiche Rennsaison 2002 beendete die Rennmannschaft traditionell mit einem verlängertem Wochenende am Arlberg. Unberührte Tiefschneehänge und traumhafte Pisten warteten auf die Rennläufer. Stefan Falch betreute die temperamentvollen Skiläufer der Rennmannschaft in sehr anspruchsvollem Gelände. Roman Falch nahm sich der Allgemeinfahrer an und konnte einiges am Fahrtstil seiner Schützlinge verbessern.



## Lebensqualität in Holz

### PARKETT-AUSSTELLUNG

über 60.000 m<sup>2</sup> Bödenbeläge lagern

Landhausdielen · Fertigparkett · Laminatböden

Korkfertigparkett · Linoleumfertigböden

alle Böden auch mit "Klick-System"

### SAUNA-AUSSTELLUNG

neu gestaltet, mit über 15 Mustersaunen

und 5 Infrarotkabinen

### HOLZ IM GARTEN

mit Terrassenbretter, Sichtschutz, Gitter, Profilwände, Gartenzäune, Blumen- und Pflanzkästen, Carports, Keramik & Pflanzen

### GARTENFACHMARKT

mit Floristikabteilung, Geschenk-Boutique

### TÜRENSTUDIO

über 100 Mustertüren zu besichtigen

Ausmessen & Einbau auf Wunsch

**BALK**  
FACHMARKT FÜR HOLZ & GARTEN

Veldener Str. 29 · 84137 Vilsbiburg

Tel. 0 87 41 - 96 06-88 · Fax 96 06-99 · www.balk.net

## Ausschreibung Alpine Ski- und Snowboard Stadtmeisterschaft Vilsbiburg 2003

**Zeit:** Sonntag, 23. Februar 2003  
**Start:** 10.00 Uhr  
**Veranstalter:** Ski-Club Vilsbiburg e.V.  
**Rennleiter:** Franz Rosingner  
**Kurssetzer:** Alex Ecker  
**Ort:** Österreich (der Ort wird in der Tagespresse rechtzeitig bekannt gegeben!)

**Wettbewerb:** Ski alpin  
 Riesenslalom – 2 Durchgänge –  
 („R“-Klasse extra vermerken)  
 Allgemein Skiläuferklasse 1 Durchgang  
 („A“-Klasse extra vermerken)  
Snowboard Riesenslalom  
 - alle Mitglieder des Ski-Club Vilsbiburg e.V.  
 - Vereinigungen im Stadtgebiet Vilsbiburg  
 - alle Sportvereine u. Abteilungen in Vib./Stadtgeb.  
 - Firmenmannschaften in Vilsbiburg/Stadtgebiet

**Teilnehmer:** Ski alpin:  
 1. Allgemein Skifahrer-Klasse  
 Einzel- und Mannschaftswertung  
 (nur der 1. RSL-Durchgang wird für die Mannschaft gewertet)  
 2. Rennläuferklasse  
 Alpine Kombination und Einzelwertung  
 (nur der 1. RSL-Durchgang wird für die Mannschaft gewertet)  
Snowboarder-Klasse – Einzelwertung –  
 3. Familienwertung  
 Von den für eine Mannschaft gemeldeten vier  
 Läufern werden die drei besten Zeiten gewer-  
 tet. Zwei verbleibende Läufer ergeben keine  
 Mannschaft.  
 (nur der 1. RSL-Durchgang wird für die Mannschaft gewertet)

Hallen-Inline Skates Wettbewerb  
 gesonderte Ausschreibung erfolgt.  
 Spätere separate Anmeldung erforderlich!

**Altersklassen:** werden gem. DWO gewertet.  
 Auslosungsreihenfolge gem. Auslosungstag 20.2.2003

1. Schüler S 14 weibl.	10. Jug. J 18 weibl./männl.
2. Schüler S12 weibl.	11. Damen D/H20
3. Schüler S10 weibl.	12. Damen D31
4. Schüler S08 weibl.	13. Damen D 41
5. Schüler S08 männl.	14. Damen D51
6. Schüler S10 männl.	15. Herren H41
7. Schüler S12 männl.	16. Herren H51
8. Schüler S14 männl.	17. Herren H31
9. Jug. J16 weibl./männl.	

**Startgeld:** Schüler/Jugendliche zahlen keine Startgebühr  
 Erwachsene 5,- €

**Meldung:** Anm. unter Angabe der Altersklasse, Geburtsjahr, Allg. oder Rennläufer-Wertung sowie ggf. des Vereins oder Name bei Familienwertung

**Meldestelle:** Rad+Sport Bauer, Sport&Mode Lehrmann Sport Maier  
 Die Anmeldung ist nur bei gleichzeitiger Einzahlung des Startgeldes möglich!

**Meldeschluss:** Donnerstag, 20. Februar 2003, um 17 Uhr  
 Für die Mannschaftswertung sind der Name der Mannschaft sowie die Namen der Teilnehmer zu melden. Fantasie-Namen möglich. Die Teilnehmer müssen ihrer Mannschaft zugeordnet sein.

**Auslosung:** Donnerstag, 20. Februar 2003, 20.00 Uhr  
 Ort wird in der Presse bekannt gegeben!

**Startnr.-Ausgabe:** Am Renntag ab 9.30 Uhr am Start

**Sanitätsdienst:** Örtliche Bergwacht

**Versicherungsschutz:** Für Vereinsmitglieder besteht Versicherungsschutz über die Sportunfallversicherung beim BLSV/Gerling Konzern. Ansonsten besteht Versicherungsschutz für diese Sportveranstaltung ebenfalls beim Gerling Konzern.

**Siegerehrung:** ca. 1 Stunde nach dem Rennen im Skigebiet

## Head-Cup Fußballturnier



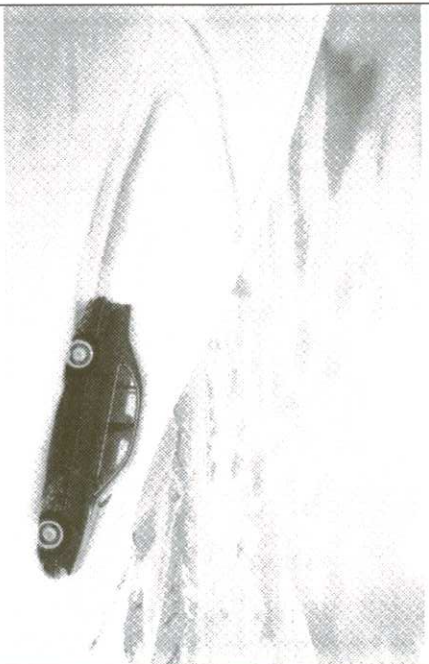
Die Rennmannschaft des Ski-Club Vilsbiburg lud die benachbarten Vereine, die in der Wintersaison am Head-Cup Skirennen teilnehmen, zum Head-Cup Fußballturnier ein. Angetreten sind die Ski-Clubs aus Haarbach, Eggenfelden und zwei Mannschaften vom SC Vilsbiburg. Bei idealem Fußballwetter fanden sich viele gut gelaunte Spieler ein, und zeigten, dass sie auch auf dem Fußballfeld eine gute Figur machen. Jedes Team musste drei Mal spielen, und die Spieler, die zwischen 10 und über 50 Jahre alt waren, zeigten zum Teil eine hervorragende Kondition und Spielstärke. Alle Kicker waren mit großem Ehrgeiz bei der Sache und es wurde so manches Match erst in der letzten Minute entschieden. Die Mannschaft vom Skiclub Eggenfelden konnte durch zwei Siege und ein Unentschieden den ersten Platz erkämpfen. Den zweiten Platz erspielte sich das Team vom Ski-Club Haarbach. Das letztjährige Siegerteam Vilsbiburg II konnte sich gegen die Jugendmannschaft Vilsbiburg I durchsetzen und belegte somit den dritten Platz.

Das Sportgelände am Gymnasium zeigte sich wieder als idealer Austragungsort. Viele Zuschauer feuerten ihre Teams lautstark an und es herrschte sowohl auf dem Platz, als auch am Spielfeldrand eine echte Fußballatmosphäre.

Das Turnier endete mit der Siegerehrung und einem gemütlichen Grillabend. Auch hier zeigten die Eggenfeldener Spieler Siegerqualitäten und großes Durchhaltevermögen. Zusammen mit Vilsbiburger Spielern und dem Arbeitsteam wurden spät abends die letzten Lichter gelöscht.



Grip, grip, hurrai!



Ihr BMW Vertragshändler  
 Autohaus Thaler  
 84137 Vilsbiburg  
 Tel: 08741/517



Freude am Fahren

# MÖBEL-FRANZ

Der Garant für exklusives Wohnen

KÜCHEN • MÖBEL • INNENAUSBAU

## Schreinerei Franz Mifka

Pelzgartenstraße 12 • 84175 Johannesbrunn • Telefon 08744/91 94 11

Fax 08744/91 94 13 • Mobil 0171/7 31 41 08

[www.der-moebel-franz.de](http://www.der-moebel-franz.de)

### Das haut hin...



Wenn es nach Unfall oder Krankheit einmal mehr als ein Trostpflaster braucht:  
Sichern Sie jetzt die Zukunft Ihres Kindes ab.

**Versicherungsbüro Josef Fichtl**

Schachtenstraße 10 c · 84137 Vilsbiburg

Telefon (08741) 7627 · Telefax (08741) 3845

E-Mail: [info@fichtl.vkb.de](mailto:info@fichtl.vkb.de)

VER **SICHER** UNGS  
**KAMMER**  
**BAYERN**

Finanzgruppe

**Wir versichern Bayern.**

## Radl-Tour nach Hinterwimm



Eine feucht-fröhliche Radl-Tour stand im Juni auf dem Programm.

Fröhlich waren die Teilnehmer. Feucht kam es von oben.

Dunkle Regenwolken drohten den Teilnehmern der Radl-Tour am Treffpunkt. Nachdem wir im letzten Jahr aufgrund von Regen die Radl-Tour drastisch gekürzt hatten, blieben wir heuer eisern. Pünktlich zur Abfahrt fing es dann auch an zu regnen. Erst tröpfchenweise, zur Hälfte der Fahrtstrecke waren alle aber schon ganz schön nass und man beeilte sich das Fahrtziel zu erreichen. Bei einem deftigen

Mittagessen konnten sich die sportlichen Radler wieder erholen und auch für Kaffee und Kuchen blieb noch genügend Zeit. Gut gestärkt trat man den Heimweg an. Völlig durchnässt und auch ein bisschen müde von der strammen Tour freuten sich jeder auf die arme Stube zu Hause.



ORIGINALS

## SICKINGER

S C H U H E

VILSBIBURG, FRONTENHAUSENER STR. 31, 08741/7005  
MITTAGS DURCHGEHEND UND DO. BIS 19.00 UHR GEÖFFNET!

Die Waschstraße mit dem besonderen Service

## TEXTIL Autowaschstraße



# Helmut Gaube



Baumgartenstraße 5 • Vilsbiburg  
Telefon 0 87 41 / 67 09

SB-Waschboxen • SB-Staubsauger  
Autoaufbereitung

Das Kernkraftwerk Isar sorgt für eine sichere und  
umweltfreundliche Stromerzeugung bei uns in Bayern.



e-on | Kernkraft

E.ON Kernkraft GmbH  
Informationszentrum des  
Kernkraftwerkes Isar  
Postfach 1126  
84049 Essenbach

- Öffnungszeiten:  
Mo-Sa: 9.00-15.30 Uhr
- Telefon (08702) 38-2465
- Fax (08702) 38-2466
- Internet: [www.eon-energie.de](http://www.eon-energie.de)

Wir freuen uns auf Sie im Informationszentrum des Kernkraftwerkes Isar.  
Gruppen bitten wir um Voranmeldung!

## Lagerfeuer in der Schweinebucht

An einem Samstag im August machte sich ein Anhängerkonvoi auf den Weg von Vilsbiburg zum Vilstalstausee. Bei Kaffee und Kuchen konnte man einen herrlichen Sommertag in der Schweinebucht genießen. Im Laufe des Nachmittags fanden immer mehr Vilsbiburger Skifahrer den Weg an den Stausee. Nachdem die Zelte aufgebaut waren wurde der Grill entzündet und ausgiebig gespeist.

In der kühlen Sommernacht drängte man sich bald um das wärmende Lagerfeuer. Bei Gitarrenmusik wurde gesungen und gefeiert bis spät in die Nacht.



## Weinfest 2002 - Gäste feierten bis tief in die Nacht

Gutgelaunte Gäste, hervorragende Weine, köstliche Brotzeiten, eine stimmungsvolle Musik und ein freundliches Personal machten das 7. Skiclub Weinfest zu einer grandiosen Veranstaltung im gesellschaftlichen Leben unserer Stadt.

Herumgesprochen hat sich der gute Ruf des Weinfestes bereits in der gesamten Region. Aus Nah und Fern, weit über die Landkreisgrenzen hinaus kamen die Besucher, um in fröhlicher Atmosphäre einen beschwingten Abend bei einem guten Glas Wein zu verbringen.

Jedes Jahr bemüht sich der Ski-Club das hohe Niveau beizubehalten und versucht durch neue Ideen, dem Anspruch der Gäste gerecht zu werden. Erstmals in diesem Jahr wurde unser ehrenamtliches Bedienungspersonal von Kathrin Zettl, eine Expertin in Sachen Gumpoldskirchner Weine, bei einer Weinkost und Weinkunde geschult. Somit war das stets freundliche Personal in der Lage den Gästen ihre speziellen Fragen in Sachen Wein zu beantworten. Viele Weinfestbesucher freuten sich über diesen Service.

Kultgetränke, Cocktails und Prosecco gab es an der großen Bar. Das lustige Personal hatte alle Hände voll zu tun, um die vielen Barbesucher bis früh in die Morgenstunden zu versorgen.

Vorstand Wendelin Ecker bedankt sich beim gesamten Weinfest-Team, dass durch das große Engagement zum Gelingen des tollen Festes beigetragen hat.



Für alle Weinfest-Liebhaber ein Termin zum Vormerken: **Weinfest 2003 am 13. September**





# BEITRITTSERKLÄRUNG



Ich erkläre hiermit meinen Beitritt zum Ski-Club Vilsbiburg e.V., Ahornweg 9,84137 Vilsbiburg

Vor- und Nachname: \_\_\_\_\_ PLZ/Ort: \_\_\_\_\_

Straße: \_\_\_\_\_ Geb.-Datum: \_\_\_\_\_

Familienbeitrag:  ja  nein wenn ja: weitere Familienmitglieder eintragen.

Name Vorname Geb.-Datum Anschrift, wenn abweichend

Name Vorname Geb.-Datum Anschrift, wenn abweichend

Name Vorname Geb.-Datum Anschrift, wenn abweichend

Hiermit ermächtige(n) ich/wir Sie widerruflich, die von mir/uns zu leistenden Zahlungen wegen  
**Beitrag zum Ski-Club Vilsbiburg**  
 zu Lasten meines/unseres nachfolgend aufgeführten Kontos durch Lastschrift einzuziehen.

Konto-Nummer Bezeichnung des Geldinstituts Bankleitzahl

Kontoinhaber

Ort, Datum Unterschrift oder gesetzlicher Vertreter

Mitgliedsbeiträge ab 2003 jährlich: Erw. 14,- €, Jugendliche 10,- €, Kinder 8,- €, Familien-Beitrag 36,-€.

Umzug? - Neues Konto? --> Bitte geben Sie uns Bescheid!

Reisebüro

# HANS MAIER

Lust auf Leben

Lust auf Reisen

IDEALTOURS

## Wochenski-fahrt

8.-15. März 2003 nach Tschagguns im Montafon

(Silvretta Nova, Gargellen, Hochjoch, Golm)

Weitere Informationen über Skigebiet, Skipaß etc. bei:

**WIR - beraten, planen und organisieren für Sie Ihren individuellen Ausflug!**  
 z.B. Betriebs-, Schul- u. Vereinsausflüge,  
 Wochenendfahrten, Musicalbesuche,  
 Kaffeefahrten usw.

Busunternehmen

Hans Maier

Lichtenburger Str. 23

84137 Vilsbiburg

Tel. 08741/7003, Fax 4148 oder

per E-Mail: Bus.Maier@t-online.de



Holen Sie sich das umfangreiche Reise-Angebot in Ihrem Reisebüro

## Bilder aus dem Vereinsleben





Cafe - Bistro

**Cafe Gabriel**

Stadtplatz 16 - 84137 Vilsbiburg  
Tel.08741 / 4139 - 1.Stock

- Preiswerte schnelle Küche
- Freundlicher Service
- Hausgemachte Kuchen
- Straßencafé
- Der Treffpunkt in Vib

Täglich von 8<sup>00</sup> - 1<sup>00</sup> Uhr  
Kein Ruhetag

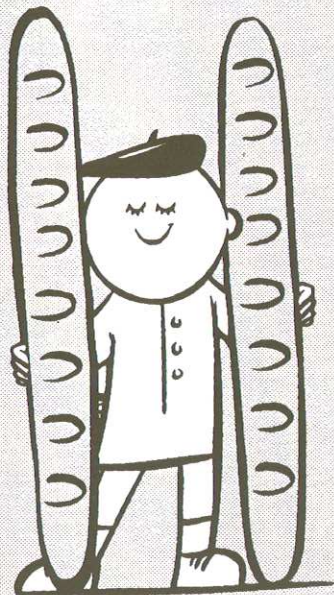
Cafe - Restaurant

**Gabriel Passage**

Stadtplatz 21 - 84137 Vilsbiburg  
Tel.08741 / 92460 - an der Vils

- Wechselnde Tagesgerichte
- Gepflegter Abendtisch
- Jeden 2. Sonntag Brunch
- Gästezimmer
- Terrasse direkt an der Vils

Täglich von 9<sup>00</sup> - 1<sup>00</sup> Uhr  
Kein Ruhetag



**Gut gestärkt  
ist halb  
gewonnen!**

**mareis**

**Bilder aus dem Vereinsleben**



## Mehr als nur Skifahren

Die Rennmannschaft des SC Vilsbiburg ist eine feste Institution des Vereins, die bereits seit den Gründungstagen besteht und den Initiativen von Franz Pröbst und Franz Rosinger zu verdanken ist. Die Idee von einer Leistungssportlichen Abteilung des Ski-Clubs ist noch heute sehr lebendig. Zwischenzeitlich kann sich die Rennmannschaft sogar daran erfreuen die Kinder der ersten Generation ihrer Mitglieder in ihren Reihen zu haben.

Nach wie vor absolviert die Rennmannschaft ein ganzjähriges Trainingsprogramm, das darauf abzielt die Skirennen im Winter erfolgreich zu bestreiten. Neben vielen beachtlichen rennsportlichen Erfolgen bringt die Rennmannschaft infolge der intensiven Ausbildung der Aktiven durchwegs gute Skifahrer hervor. Viele Rennläufer geben ihre Erfahrungen an die Jüngeren weiter, indem sie sich dem Verein als Skilehrer zur Verfügung stellen. Infolge der Fülle an gut ausgebildeten, sportlich versierten Skilehrern, die alle aus der Rennmannschaft hervorgehen, kann der Ski-Club stolz sein, auf seine exzellente Skischule.

Doch die Rennmannschaft ist weit mehr als eine Trainings- und Wettkampfgemeinschaft. Die Rennmannschaft ist vielmehr eine große Familie, in der sich Kinder und Jugendliche im Alter von 7 bis 20 Jahren regelmäßig, häufig auch außerhalb des Trainings, treffen, zusammen verreisen und sich mit ihren Talenten und Fähigkeiten in den Skiclub einbringen. Bei einer solchen weitläufigen Altersstruktur müssen die Älteren im Umgang mit den Jüngeren viel Verantwortungsbewußtsein an den Tag legen. Die Jüngeren sammeln v. a. viele Erfahrungen und lernen sich selbst zu organisieren. So hat der selbständige Umgang mit Skiausrüstung oder Geld meist fernab von zu Hause und das Erlernen des richtigen Sozialverhaltens in einer Gruppe noch keinem geschadet. Daneben werden zahlreiche tiefe und langjährige Freundschaften geknüpft. Noch heute treffen sich viele ehemalige Mitglieder regelmäßig.

Es bleibt nur zu hoffen, daß die Rennmannschaft auch künftig das bleibt, was sie für viele Kinder und Jugendliche war und ist, nämlich eine große Familie, in der jeder sportlich wie menschlich gut aufgehoben ist.

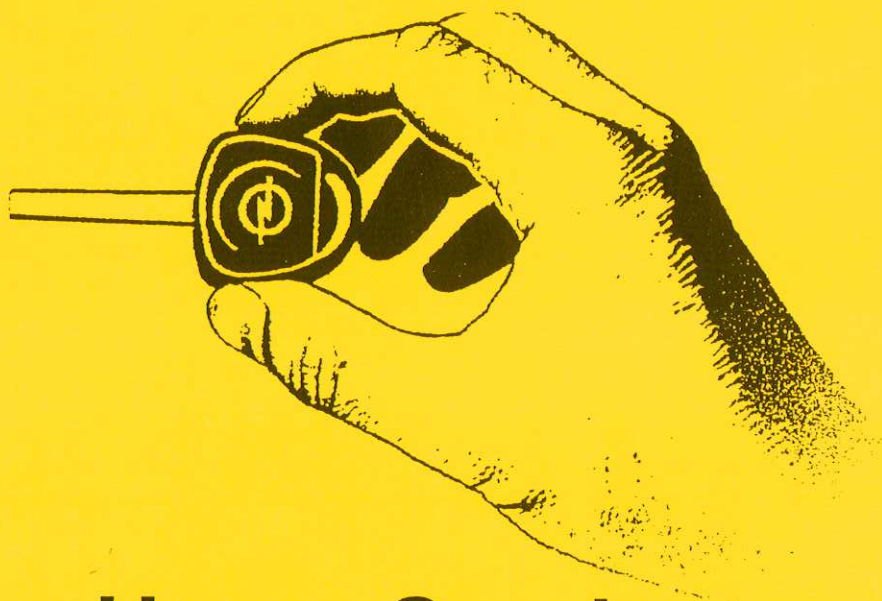


## Ergebnisse und Platzierungen unserer Rennmannschaft

	Stadtmeister-schaft Vils-biburg	Land-kreis-meister-schaft	Markt-meister-schaft Ergol-ding	Stadt-meister-schaft-Lands-hut	BLSV-Rennen	Isar-Vils-Cup	Head-Cup
Aschenbrenner Pia	2	3		2	3	3	5
Czemmel Florian	3		4		5	5	
Dengler Manuel	2	3			5		
Dengler Peter	3	6	2				
Ecker Alex	1	3					5
Eglseder Tom	2	3		1	2	2	
Elmer Anna					10		
Feß Franziska					9		
Geier Thorsten	4			6	3		
Gilch Sebastian					11		
Herzog Korbinian	3	5	5	7	6	6	
Hufnagl Matthias	1	3		6	4	5	
Hufnagl Sophie	1	2		1	2	2	
Janker Tobias	2	6		4		4	
Kern Martina	2	3	2	1	2	2	
Mayerhofer Andreas			5	5	7	6	
Meyer Johannes (Snowboard)	1				1		
Pollner Theresa					2		
Rauch Philipp	1			1	3		
Rübesam Marco	4		1		8		
Rübesam Sophia	1	1	1	2	2	1	
Santl Sebastian	2		4		9		
Schnabel Carolin	4	4				5	
Schnabel Lena					4		
Schweiger Maxi	4			5	8	9	
Schweiger Sebastian			1				
Stanglmayr Andrea	3	5			6		
Steckermeier Josef	1	1	3	1	1	1	6
Wackerbauer Josef	5	7			9		
Wackerbauer Wolfgang	3	7			10	7	
Wagner Thomas	1	3	3		3	3	
Wernthaler Lukas	3				6		

Isen Sempt Vilsgau Mannschaftsrennen: 1. Platz Jugend männlich; 1. Platz Herren

# **Autohaus Huber**



**Unser Service -  
Ihr Vertrauen**

Vilsbiburg

Tel: 08741/9247-0